



สรุปความเคลื่อนไหวทางเศรษฐกิจ การค้า และการลงทุน จังหวัดปัตตานี ประจำเดือนพฤศจิกายน 2566

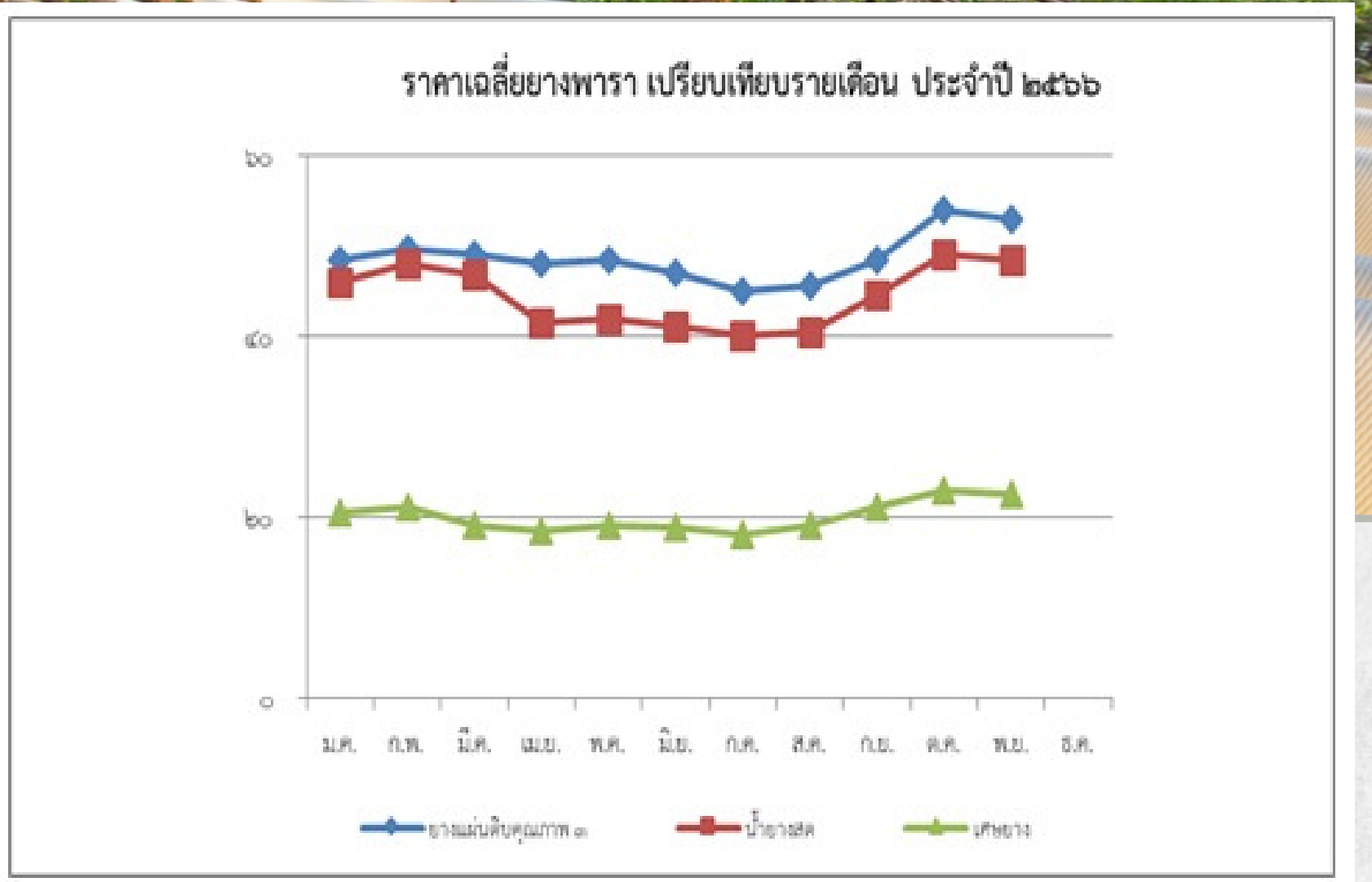




สินค้าเกษตร : ยางพารา

สถานการณ์ :

ปริมาณยางออกสู่ตลาดเพิ่มขึ้น จากภาวะฝนตกใน แหล่งผลิตที่เริ่มเบาบางลง ส่วนความต้องการมีแนวโน้มชะลอตัว จากการส่งออกในช่วงเดือนที่ผ่านมาลดลง เมื่อเทียบกับช่วงเดียวกัน ของปีก่อน และราคาน้ำมันอ่อนตัวลงอย่างต่อเนื่อง ส่งผลให้ราคายางปรับตัวลดลง เป็นผลให้ราคายางพาราในจังหวัดมุกดาหาร เปลี่ยนแปลงดังนี้



หน่วย : (บาท/กิโลกรัม)

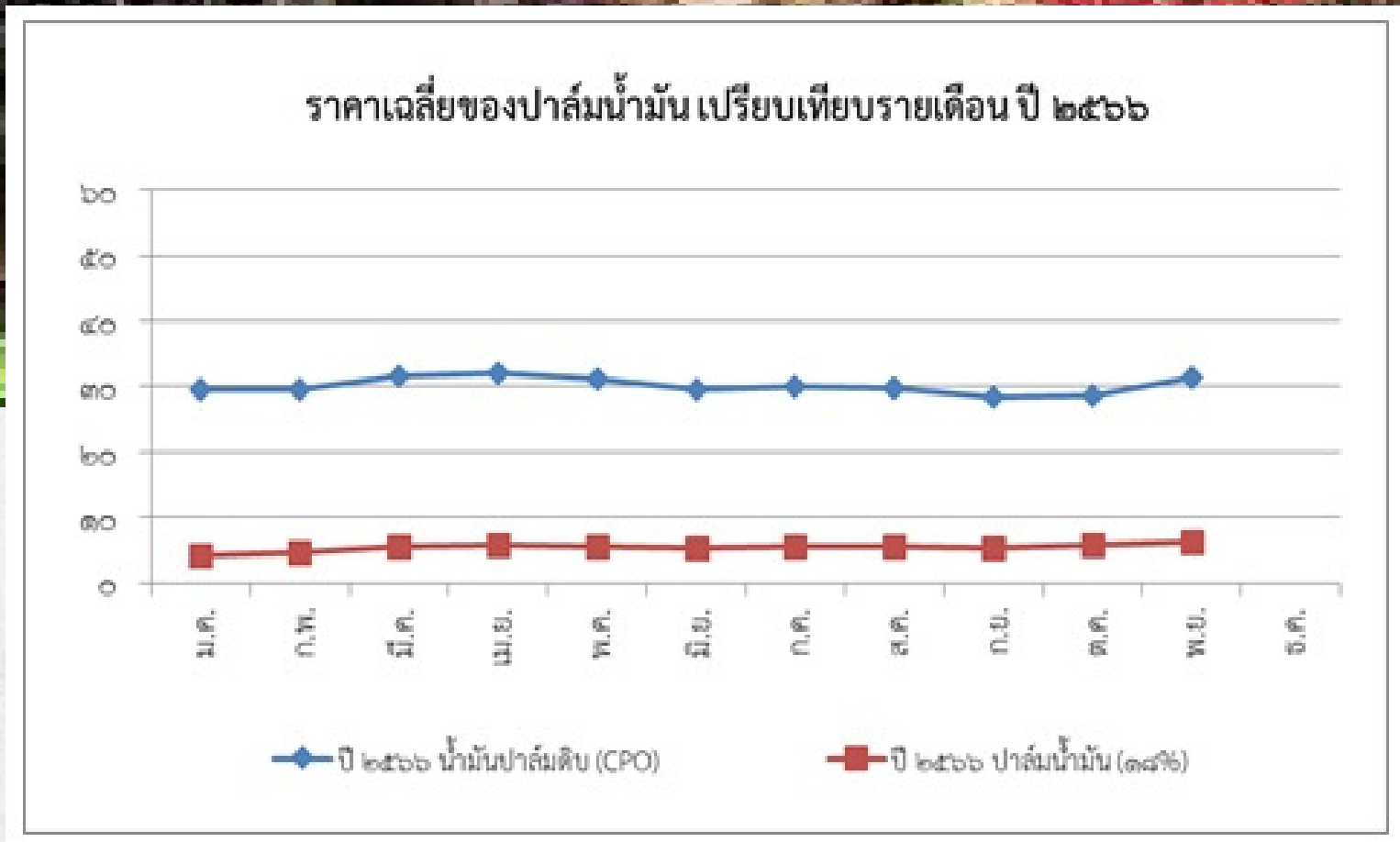
	ราคาเฉลี่ย	เมื่อเทียบกับเดือนก่อน	เมื่อเทียบกับเดือนเดียวกันของปีก่อน
ยางแผ่นดิบคุณภาพ 3	53.00	▼ 1.00	▲ 8.00
น้ำยางสด	48.50	▼ 0.50	▲ 6.00
เศษยาง	22.50	▼ 0.50	▲ 4.50



สินค้าเกษตร : ปาล์มน้ำมัน

สถานการณ์ :

ผลปาล์มออกสู่ตลาดลดลงตามฤดูกาลผลิต ขณะที่ความต้องการใช้ในประเทศยังมีอย่างต่อเนื่อง โดยเฉพาะภาคพลังงาน ผู้ประกอบการจึงแข่งขันกันรับซื้อ เพื่อให้ผลผลิตเพียงพอต่อความต้องการ ประกอบกับในช่วงที่ผ่านมา ไทยสามารถส่งออกน้ำมันปาล์มดิบไปต่างประเทศระดับหนึ่ง ส่งผลให้สต็อกน้ำมันปาล์มดิบ ในระบบมีปริมาณลดลงต่ำกว่าระดับสต็อกปกติ ราคาผลปาล์มและน้ำมันปาล์มดิบ จึงปรับสูงขึ้นตามภาวะอุปสงค์อุปทาน เป็นผลให้ราคาปาล์มน้ำมันในจังหวัดมีการเปลี่ยนแปลงดังนี้



หน่วย : (บาท/กิโลกรัม)

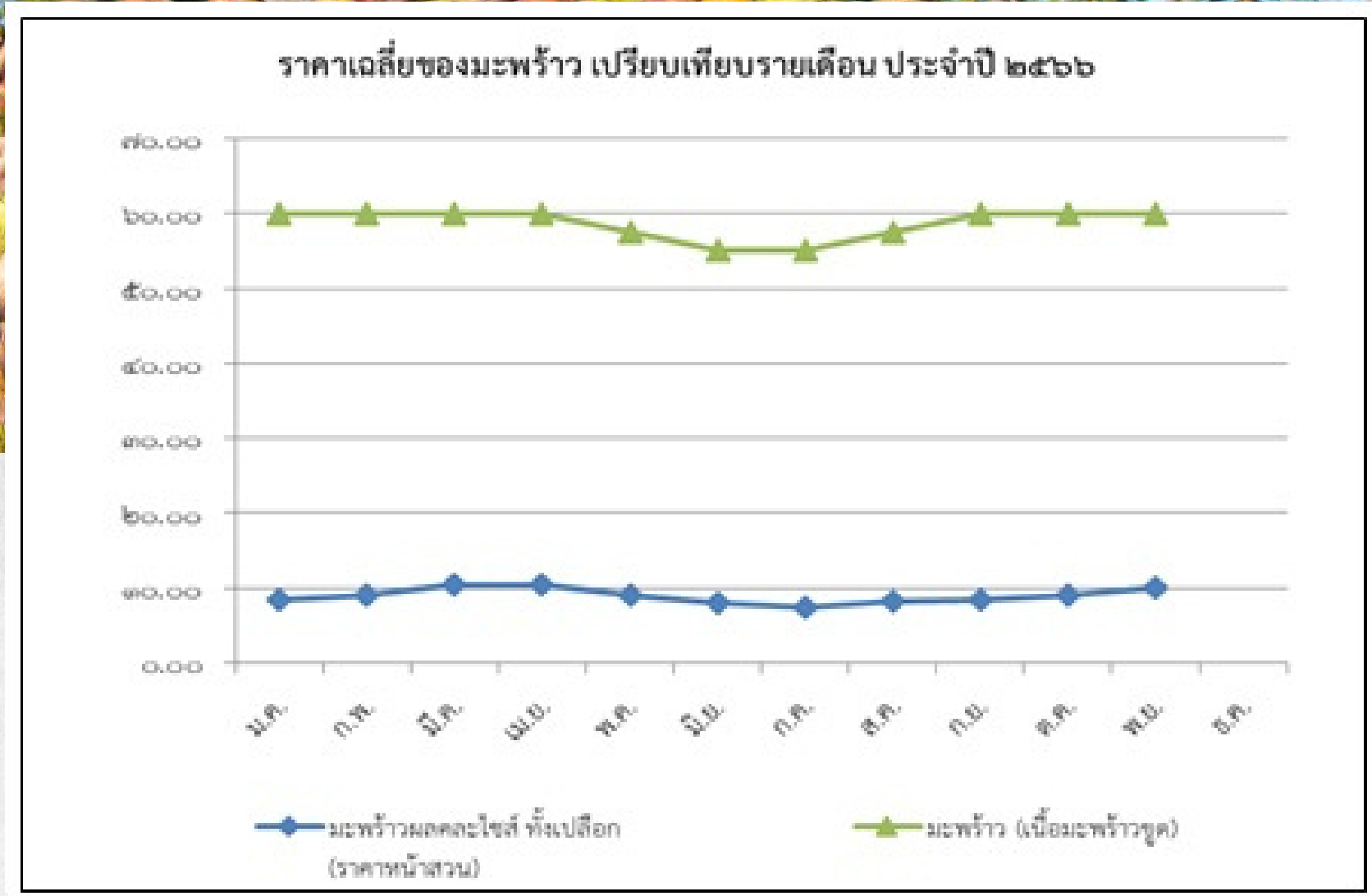
	ราคาเฉลี่ย	เมื่อเทียบกับเดือนก่อน	เมื่อเทียบกับเดือนเดียวกันของปีก่อน
ปาล์มน้ำมัน 18%	6.20	▲ 0.40	▲ 0.25
น้ำมันปาล์มดิบ (CPO)	31.41	▲ 2.74	▼ 1.59



สินค้าเกษตร : มะพร้าว

สถานการณ์ :

ผลผลิตออกสู่ตลาดน้อย ขณะที่โรงงานแปรรูปมีความต้องการอย่างต่อเนื่อง ราคาที่เกษตรกรขายได้เฉลี่ยทั้งประเทศปรับตัวสูงขึ้นอยู่ที่ 12.16 บาท/ผล และราคาในแหล่งผลิตสำคัญปรับตัวสูงขึ้น เป็นผลให้ราคามะพร้าวในจังหวัด มีการเปลี่ยนแปลง ดังนี้



	ราคาเฉลี่ย	เมื่อเทียบกับเดือนก่อน	เมื่อเทียบกับเดือนเดียวกันของปีก่อน
มะพร้าวผลคละไซส์ทั้งเปลือก (ราคาหน้าสวน)	10.00 (บาท/ผล)	▲ 1.00 (บาท/ผล)	▲ 1.25 (บาท/ผล)
มะพร้าว (เนื้อมะพร้าวขูด)	60.00 (บาท/กิโลกรัม)	▲ 0.00 (บาท/กิโลกรัม)	▼ 2.50 (บาท/กิโลกรัม)



สินค้าสัตว์น้ำทะเล

	เดือนพฤศจิกายน 2566	เมื่อเทียบกับเดือนก่อน	เมื่อเทียบกับเดือนเดียวกันของปีก่อน
ปริมาณสัตว์น้ำ (เมตริกตัน)	3,292.29	 1,893.20	 483.07
มูลค่าสัตว์น้ำ (ล้านบาท)	210.45	 109.56	 33.33
ปริมาณปลาแป็ด (เมตริกตัน)	3,799.02	 776.92	 3,142.02
มูลค่าปลาแป็ด (ล้านบาท)	37.99	 7.77	 31.42

สินค้าจำเป็นแก่การครองชีพ : สินค้าอาหาร



	ราคาเฉลี่ย	เมื่อเทียบกับเดือนก่อน	หน่วย
สุกรมีชีวิตหน้าฟาร์ม (ขายส่ง)	70.00	0.00	บาท/กิโลกรัม
สุกรชำแหละเนื้อแดง (สันใน)	150.00	0.00	บาท/กิโลกรัม
เนื้อโค (สันใน)	260.00	0.00	บาท/กิโลกรัม
ไก่สดทั้งตัว (ไม่รวมเครื่องใน)	59.00	0.00	บาท/กิโลกรัม
ไข่ไก่ เบอร์ 3	3.97	▼ 0.12	บาท/ฟอง
น้ำมันปาล์ม	46.50	0.00	บาท/ลิตร
น้ำมันถั่วเหลือง	59.50	0.00	บาท/ลิตร



สินค้าจำเป็นแก่การครองชีพ : น้ำมันเชื้อเพลิง

หน่วย : (บาท/ลิตร)

	ราคาเฉลี่ย	เมื่อเทียบกับเดือนก่อน	เมื่อเทียบกับเดือนเดียวกันของปีก่อน
น้ำมันแก๊สโซฮอล์ 95	37.54	▼ 1.30	▲ 1.45
น้ำมันแก๊สโซฮอล์ 91	36.52	▼ 2.05	▲ 0.70
น้ำมันแก๊สโซฮอล์ E 20	35.33	▼ 1.20	▲ 0.65
น้ำมันดีเซลหมุนเร็ว	30.33	0.00	▼ 5.00



การค้าและการลงทุน

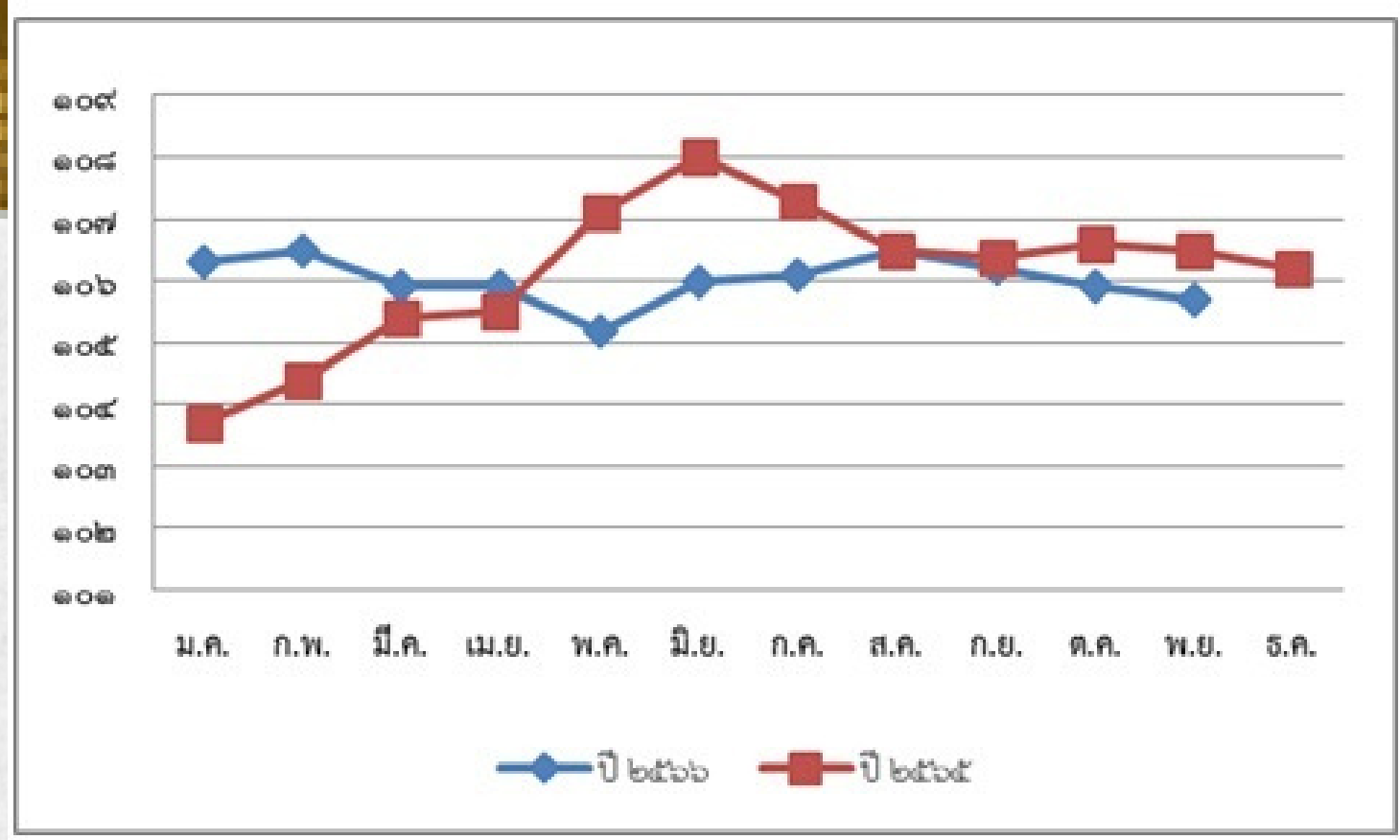
	เดือนสิงหาคม 2566	เมื่อเทียบกับเดือนก่อน	เมื่อเทียบกับเดือนเดียวของปีก่อน
นิติบุคคลตั้งใหม่ (ราย)	6	▼ 8	▼ 11
ทุนจดทะเบียน (ล้านบาท)	7.00	▼ 18.59	▼ 17.00
นิติบุคคลที่คงอยู่ (ราย)	1,672	▼ 3	▲ 64



ดัชนีราคาผู้บริโภคทั่วไปของจังหวัดปัตตานี

ดัชนีราคาผู้บริโภคของจังหวัดปัตตานี เดือนพฤศจิกายน 2566 เท่ากับร้อยละ 105.7 เมื่อเทียบกับเดือนก่อน ดัชนีราคาผู้บริโภคลดลงร้อยละ 0.2 จากหมวดอื่น ๆ ไม่ใช่อาหารและเครื่องดื่ม ได้แก่ น้ำมันเชื้อเพลิง และหมวดอาหารและเครื่องดื่มไม่มีแอลกอฮอล์ ได้แก่ ผัก ผลไม้ ไข่ไก่ และน้ำมันพืช

และเมื่อเทียบเดือนเดียวกันของปีก่อนดัชนีราคาผู้บริโภคลดลงร้อยละ 0.8 จากดัชนีหมวดอาหารและเครื่องดื่มไม่มีแอลกอฮอล์ ได้แก่ เนื้อสัตว์ เป็ดไก่ สัตว์น้ำ ผัก ผลไม้ และน้ำมันพืช และดัชนีหมวดอื่น ๆ ไม่ใช่อาหารและเครื่องดื่ม ได้แก่ ค่ากระแสไฟฟ้า และน้ำมันเชื้อเพลิง



ดัชนีราคาผู้บริโภคของจังหวัดปัตตานี	เดือนสิงหาคม 2566	เมื่อเทียบกับเดือนก่อน	เมื่อเทียบกับเดือนเดียวกันของปีก่อน
	105.7	▼ 0.2	▼ 0.8
		หน่วย : ร้อยละ	หน่วย : ร้อยละ



THANKYOU

By : สำนักงานพาณิชย์จังหวัดปัตตานี